

PRIMARIA MUNICIPIULUI CURTEA DE ARGES  
DATA ANUNTULUI: ...../...../2020

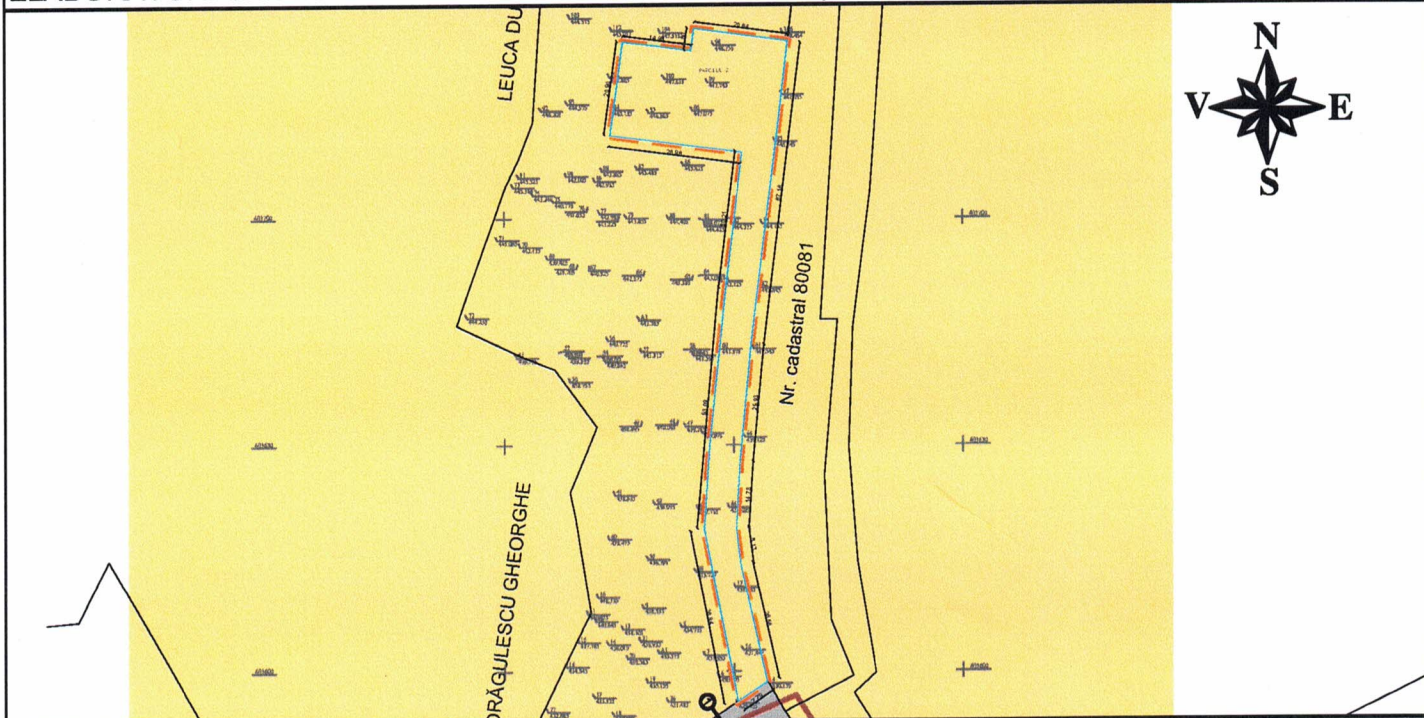
JUDETUL ARGES  
Primaria Mun. Curtea de Arges  
REGISTRATURA  
Intrare nr. 3013

# CONSULTARE ASUPRA PROPUNERILOR PRELIMINAREA PLAN URBANISTIC ZONAL

"ELABORARE P.U.Z. PENTRU INTRODUCERE TEREN IN INTRAVILAN IN VEDEREA  
REALIZARII INVESTITIEI CONSTRUIRE LOCUINTA Sp+P+M SI UTILITATI"  
MUN. CURTEA DE ARGES, JUDETUL ARGES

INITIATOR: NITU ANA MARIA

ELABORATOR: S.C. LORIDAN PROIECT 2004 S.R.L. - urb. dipl. SUCIU IOAN - AUGUSTIN



**PUBLICUL ESTE INVITAT SA TRANSMITA OBSERVATII SI PROPUNERI SCRISE**  
ARGUMENTATE SI JUSTIFICATE PRIVIND CONSULTARE ASUPRA PROPUNERILOR PRELIMINAREA  
A PALNULUI URBANISTIC ZONAL IN PERIOADA 11.10.2020 - 26.10.2020

PERSOANA RESPONSABILA CU INFORMATIILE POPULATIEI: BALOBU ALEXANDRA

ADRESA: BA. BASARABION 99, TELEFON: 0248721033

E\_MAIL: primaria.curtea.de.arges@yahoo.com

OBSERVATIILE SUNT NECESARE IN VEDEREA ELABORARII PUZ "ELABORARE P.U.Z.  
PENTRU INTRODUCERE TEREN IN INTRAVILAN IN VEDEREA REALIZARII  
INVESTITIEI CONSTRUIRE LOCUINTA Sp+P+M SI UTILITATI, MUN. CURTEA DE  
ARGES, JUDETUL ARGES

RASPUNSUL LA OBSERVATIILE TRANSMISE VA FI PUBLICAT IN SERVICIUL  
URBANISM IN CADRUL PRIMARIEI CURTEA DE ARGES SI VA FI PREZENTAT TIMP DE  
15 ZILE DE LA INCHIDEREA PERIOADEI DE CONSULTARE A PUBLICULUI LA SEDIUL  
PRIMARIEI CURTEA DE ARGES, JUDETUL ARGES

ETAPELE PRECONIZATE PENTRU CONSULTAREA PUBLICULUI PANA LA APROBAREA PALNULUI  
1. ETAPA PREMERGATOARE - CONSULTARE ASUPRA PROPUNERILOR PRELIMINAREA P.U.Z.  
2. ETAPA ELABORARII PROPUNERILOR CE VOR FI SUPUSE ANALIZARII  
METODA DE INFORMARE PRIN AFISARE - 15 ZILE DE LA DATA PUBLICARII