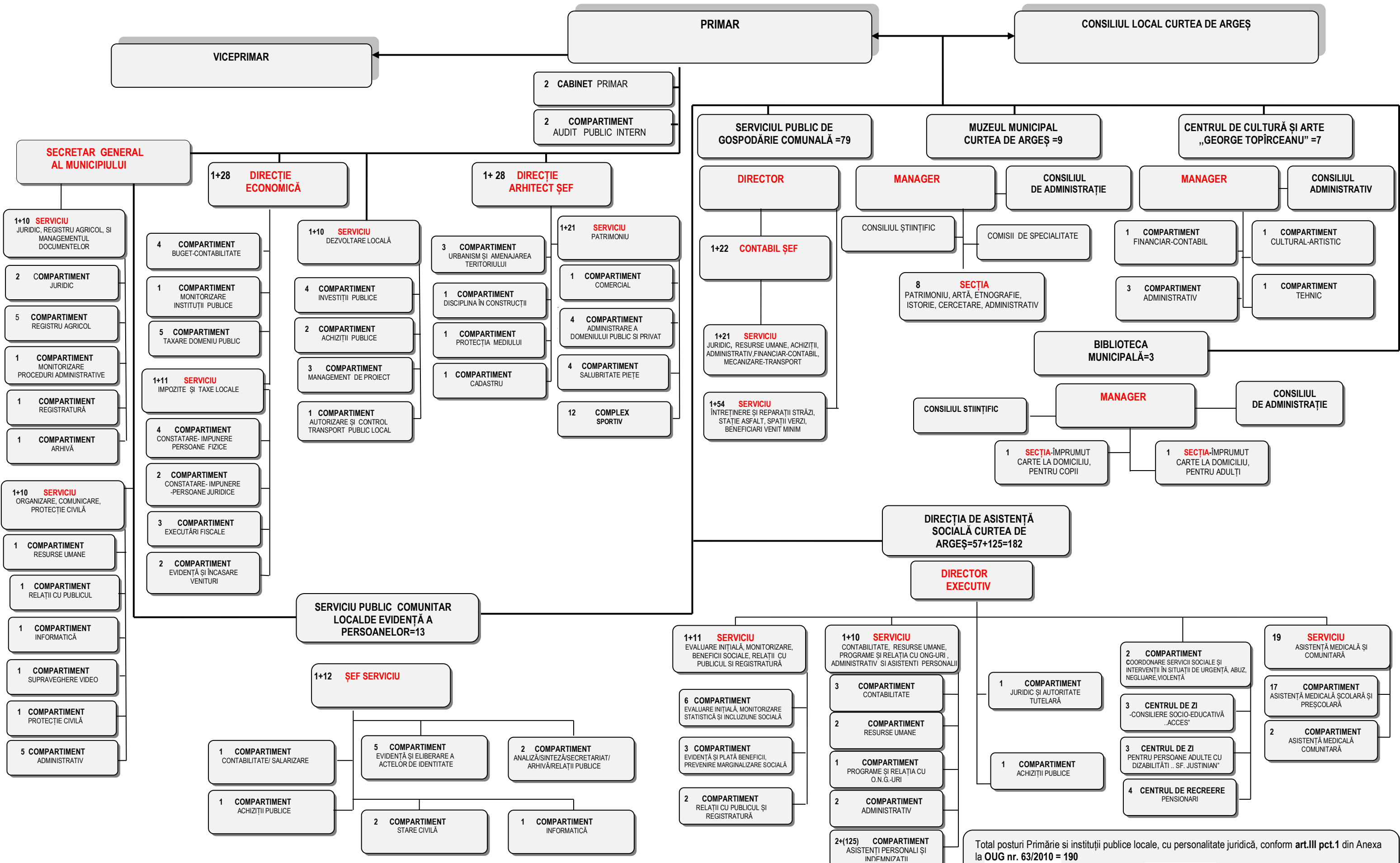


MUNICIPIUL CURTEA DE ARGEȘ - ORGANIGRAMA  
 PRIMĂRIEI ȘI INSTITUȚIILOR PUBLICE LOCALE, CU PERSONALITATE JURIDICĂ, DIN SUBORDINEA CONSILIULUI LOCAL



Total posturi Primărie și instituții publice locale, cu personalitate juridică, conform art.III pct.1 din Anexa la OUG nr. 63/2010 = 190  
 Total posturi SPCLEP( pct.2 din Anexa la OUG nr. 63/2010)=13  
 Total posturi DAS (art.III alin.(2) din OUG nr. 63/2010)=57+125 asistenți personali